

F 5 GS - F 15 GS

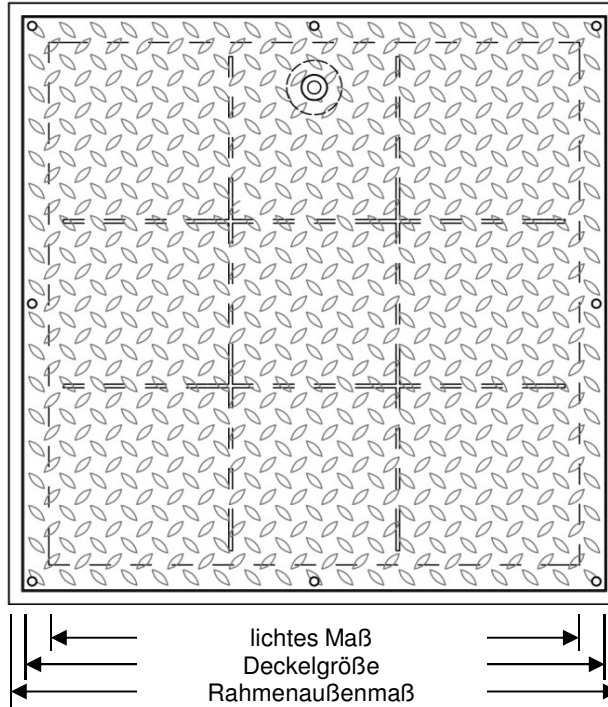
Stahl-Schachtabdeckung befahrbar, tagwasserdicht, geruchdicht. Rahmen für 4-seitige Auflage, mit Mauerankern. EPDM- Moosgummidichtung im Rahmen, Deckel mit wasserdichter Aushebeöffnung und untergeschweißten Verstärkungen als Doppelkreuz (bis 70x70 Deckelgröße Verstärkungen als Einfachkreuz, 40x40 ohne Verstärkungen). Verschraubt mit Edelstahlschrauben (bis 50x50 4 - ab 60x60 8 - ab 100x100 12 Stück) mit SW 13-Sechskantkopf - auf Wunsch ohne Mehrpreis ISO 7380 mit Halbrundkopf und Innensechskant oder DIN 963 bzw. DIN 7991 mit Senkkopf.



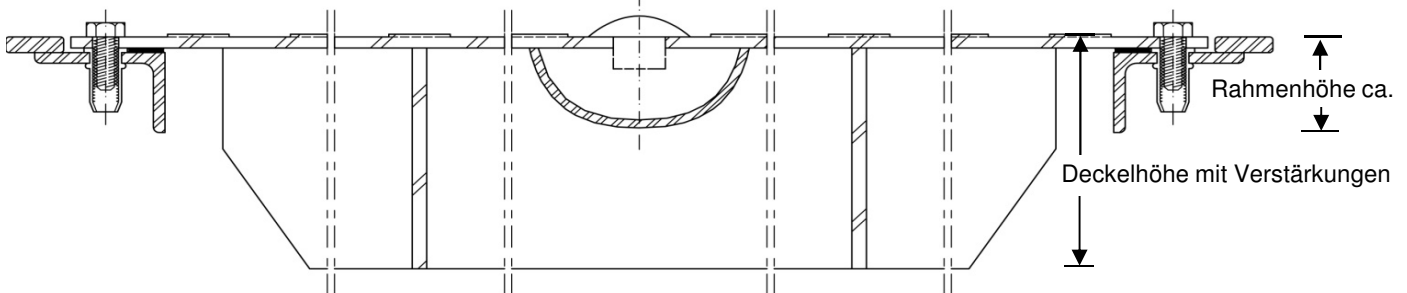
HOMBERG
GMBH

F 5 GS = 5 t Bruchlast - für Kfz bis ca. 1,25 t Raddruck
F 15 GS = 15 t Bruchlast - für Kfz bis ca. 3,75 t Raddruck

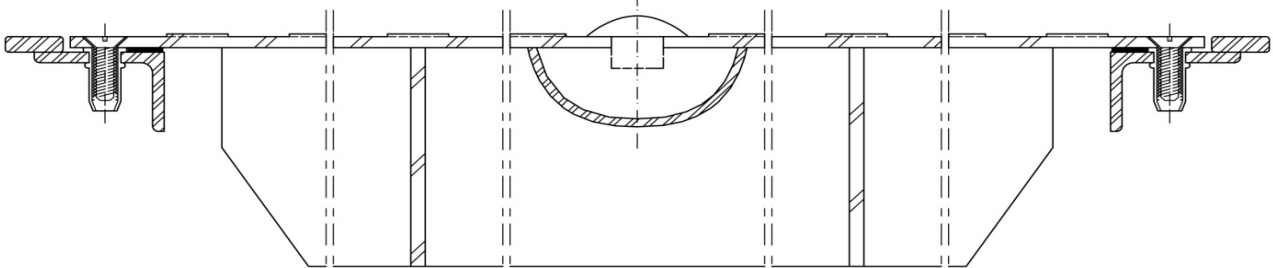
Systemschema Doppelkreuz (ab 80x80)



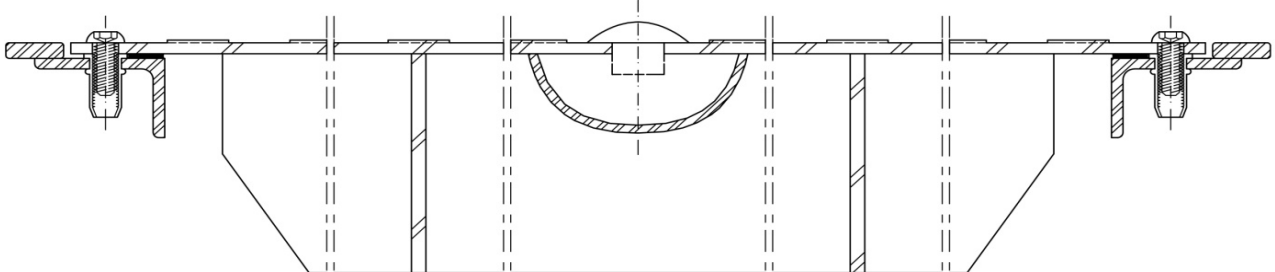
Systemschnitt Doppelkreuz (80x80) - Sechskant-Schraube



Systemschnitt Doppelkreuz (80x80) - Senk-Schraube



Systemschnitt Einfachkreuz (80x80) - Halbrundkopf-Schraube



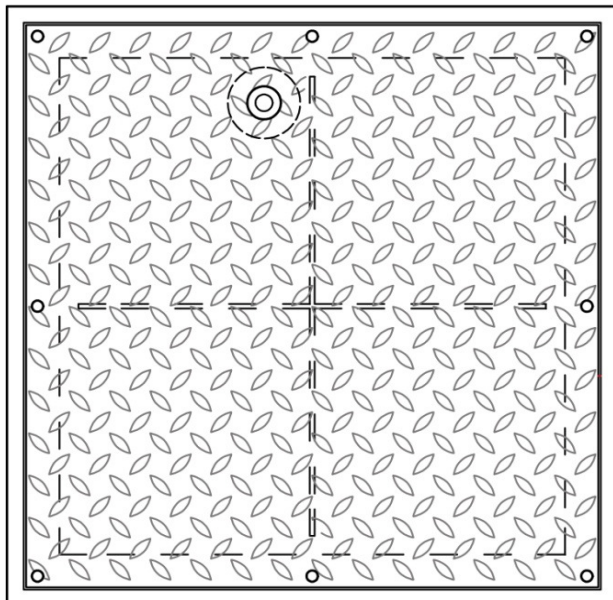
F 5 GS - F 15 GS Stahl und Edelstahl



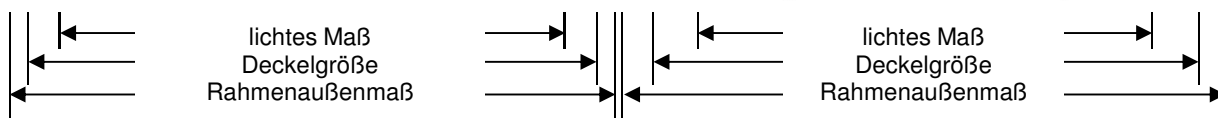
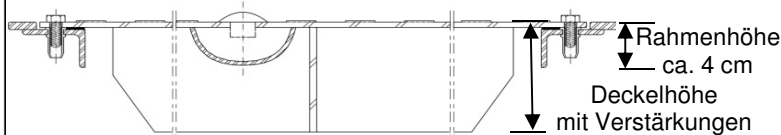
HOMBERG
GMBH

Stahl-Schachtabdeckung befahrbar, tagwasserdicht, geruchdicht. Rahmen für 4-seitige Auflage, mit Mauerankern. EPDM- Moosgummidichtung im Rahmen, Deckel mit wasserdichter Aushebeöffnung und untergeschweißten Verstärkungen als Doppelkreuz (bis 70x70 Deckelgröße Verstärkungen als Einfachkreuz, 40x40 ohne Verstärkungen). Verschraubt mit Edelstahlschrauben (bis 50x50 4 - ab 60x60 8 - ab 100x100 12 Stück) mit SW 13-Sechskantkopf - auf Wunsch ohne Mehrpreis ISO 7380 mit Halbrundkopf und Innensechskant oder DIN 963 bzw. DIN 7991 mit Senkkopf.

F 5 GS = 5 t Bruchlast - für Kfz bis ca. 1,25 t Raddruck
F 15 GS = 15 t Bruchlast - für Kfz bis ca. 3,75 t Raddruck



Systemschnitt



Deckelgröße cm	lichtes Maß ca. cm	Rahmenaußenmaß ca. cm	F 5 GS				F 15 GS			
			Gew. kg	Art.-Nr. schwarz grundiert	Art.-Nr. feuer verzinkt	Art.-Nr. Edelstahl V2A	Gew. kg	Art.-Nr. schwarz grundiert	Art.-Nr. feuer verzinkt	Art.-Nr. Edelstahl V2A
40x40	33x33	44x44	14	1254041	2254041	200254041	18	1274041	2274041	200274041
50x50	43x43	54x54	19	1255051	2255051	200255051	25	1275051	2275051	200275051
60x60	53x53	64x64	25	1256061	2256061*	200256061	33	1276061	2276061	200276061
70x70	63x63	74x74	32	1257071	2257071	200257071	43	1277071	2277071	200277071
80x80	73x73	84x84	43	1258081	2258081*	200258081	58	1278081	2278081	200278081
90x90	83x83	94x94	51	1259091	2259091*	200259091	70	1279091	2279091	200279091
100x100	93x93	104x104	61	1251011	2251011*	200251011	83	1271011	2271011	200271011
110x110	103x103	114x114	70	1251111	2251111	200251111	97	1271111	2271111	200271111
120x120	113x113	124x124	81	1251212	2251212	200251212	112	1271212	2271212	200271212
40x60	33x53	44x64	19	1254061	2254061	200254061	25	1274061	2274061	200274061
50x70	43x63	54x74	25	1255071	2255071	200255071	33	1275071	2275071	200275071
60x80	53x73	64x84	31	1256081	2256081	200256081	42	1276081	2276081	200276081
70x100	63x93	74x104	46	1257011	2257011	200257011	63	1277011	2277011	200277011
80x100	73x93	84x104	51	1258011	2258011	200258011	70	1278011	2278011	200278011
100x120	93x113	104x124	70	1251012	2251012	200251012	97	1271012	2271012	200271012
Deckelhöhe mit Verstärkungen			ca. 9 cm				ca. 13 cm			

* Lagerware

Zusatzausstattungen

	Art.-Nr. schwarz grundiert	Art.-Nr. feuer verzinkt	Art.-Nr. Edelstahl V2A
Scharniere, aufgelegt	sa1	sa4	sa42
Aufhaltevorrichtung (zusätzlich zu sa1 und sa4)	av	av	av2
Scharniere, versenkt mit Aufhaltevorrichtung	sv1	sv4	sv42
Zentralverschluss (Zusatzausstattung Scharniere erforderlich)	zv	zv	zv2
Gasdruckfedern (Zusatzausstattung Scharniere erforderlich)	gf	gf	gf2
Aushebegriff, lose beigefügt	gl10	gl10	gl102
zusätzliche Maueranker (1 Satz = 2 Stck)	za2	za2	za22