



**HOMBERG**  
GMBH

## BVA

geruchs- und wasserdicht

**Belastung:** 125 kN Prüfkraft nach Verfüllung mit Beton C35/45.

**Material:** Zarge und Wanne aus Aluminium-Strangpreßprofilen. Edelstahl-Schrauben.

**Eigenschaften:** Geruchs- und wasserdichte Schachtabdeckung in sehr hoher Verarbeitungsqualität. Sehr schöne Oberfläche, insbesondere der sichtbaren Kanten. Besonders dort geeignet, wo eine elegante Optik entscheidend ist. Sehr öffnungsfreundliche Konstruktion. Stabile Eckverbinder garantieren eine sehr große Steifigkeit und erleichtern das Verlegen von Fliesen und keramischen Belägen. Gut chemikalienbeständige Spezialdichtung. Die Wanne ist mit einer eingespannten Rippentorstahlarmierung bewehrt.

**Öffnen mit dem Lift off System:** Jeder BVA Alu liegt eine Garnitur Aushebeschlüssel sowie eine genaue Einbauanleitung bei. Die Vorteilsidee: Festsitzende Wannen werden mit dem goldenen Aushebeschlüssel durch einfaches Eindrehen hochgeliftet.

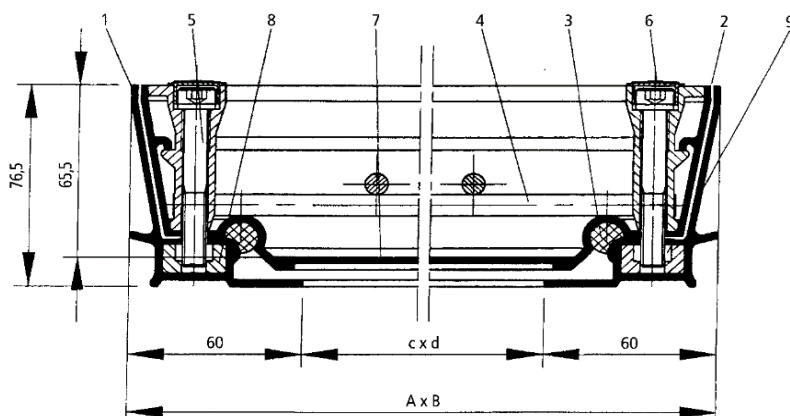
**Anwendungsempfehlung:** Für Schächte im Gebäudeinneren, die optisch gut wirken sollen. Überall dort, wo Bodenbeläge noch geschliffen werden bzw. wo auf Korrosionsbeständigkeit besonders geachtet werden muß.

**Einbau:** Der Einbau muß fachgerecht nach unserer Einbauanleitung erfolgen. Bei wasserdichten Typen ist auf der Baustelle besonders auf einen dichten Anschluß an der Zargenaußenseite sowie auf eine Befüllung der Wanne mit wasserdichtem Beton zu achten.

Type	lichtes Schachتماß ca. cm c x d	Äußere Abmessungen ca. cm A x B	Gewicht unbefüllt kg	Artikel-Nr.
BVA 22	20 x 20	32 x 32	3	3402020
BVA 33	30 x 30	42 x 42	5	3403030
BVA 44	40 x 40	52 x 52	7	3404040 *
BVA 45	45 x 45	57 x 57	8	3404545
BVA 55	50 x 50	62 x 62	9	3405050 *
BVA 64	60 x 40	72 x 52	9	3406040
BVA 66	60 x 60	72 x 72	10	3406060 *
BVA 635	63,5 x 63,5	75,5 x 75,5	11	3406363
BVA 77	70 x 70	82 x 82	12	3407070 *
BVA 86	80 x 60	92 x 72	12	3408060
BVA 88	80 x 80	92 x 92	15	3408080 *
BVA106	100 x 60	112 x 72	15	3401060
BVA108	100 x 80	112 x 92	21	3401080
BVA110	100 x 100	112 x 112	23	3401010

Hinweis: \* = aus Lagervorrat u.V. - sonst ca. 1 Woche Lieferzeit

### TECHNISCHE ZEICHNUNG:



Wannentiefe ca. 6,6 cm  
Einbauhöhe ca. 7,6 cm

- 1 Zarge
- 2 Wanne
- 3 Dichtung
- 4 Bewehrung
- 5 Innensechskantschraube
- 6 Abdeckkappe
- 7 Bodenblech
- 8 Spritzteil
- 9 Vierkantmutter