



HOMBERG
GMBH

BV-F90

feuerbeständig - weitgehend geruchs- und wasserdicht

Belastung: 125 kN Prüfkraft nach Verfüllung mit Beton C35/45.

Material: Zarge und Wanne aus 2mm Kaltabkantstahl mit Präzisionswerkzeugen profiliert, feuerverzinkt. Feuerbeständige Ausrüstung, bestehend aus: Edelstahl-Z-Winkel, feuerfester Spezialdichtung, Brandschutzplatte.

Eigenschaften: Verfüllbare Schachtabdeckung in präziser Verarbeitung, weitgehend geruchs- und wasserdicht. Durch konische Bauweise besonders öffnungsfreundlich. Im eingebauten Zustand praktisch unsichtbar. Stabile Rippentorstahlarmierung.

Prüfzeugnis: Das österr. Prüfzeugnis vom Institut für Brandschutztechnik und Sicherheitsforschung (IBS) bescheinigt, daß die BV-F90 Stahl einem Feuer 90 Minuten standhält und somit zur Sicherheit im Brandfall ganz wesentlich beiträgt. **Öffnen mit dem Lift off System:** Jeder BV-F90 Stahl liegt eine Garnitur Aushebeschlüssel sowie eine genaue Einbauanleitung bei. Nach dem Wegheben der Wanne wird die Brandschutzplatte mit der Griffschleife weggehoben. Der Schacht ist dann ohne Einschränkung zugänglich. Die Vorteils-idee: Festsitzende Wannen werden mit dem goldenen Aushebeschlüssel durch einfaches Eindrehen hochgeliftet.

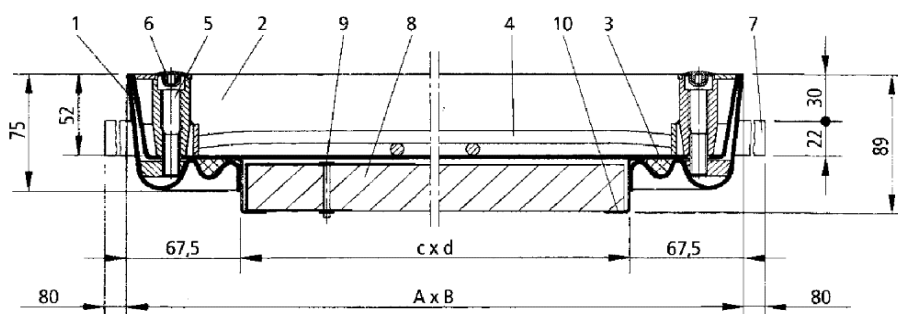
Anwendungsempfehlung: Für Schächte im Gebäudeinneren, die feuerbeständig sein müssen.

Einbau: Der Einbau muß fachgerecht nach unserer Einbauanleitung erfolgen.

Type	lichtes Schachtmmaß ca. cm c x d	Äußere Abmessungen ca. cm A x B	Gewicht unbefüllt kg	Artikel-Nr.
BV-F90 33	30 x 30	43,5 x 43,5	13	3253030 *
BV-F90 44	40 x 40	53,5 x 53,5	18	3254040 *
BV-F90 45	45 x 45	58,5 x 58,5	21	3254545 *
BV-F90 55	50 x 50	63,5 x 63,5	23	3255050 *
BV-F90 64	60 x 40	73,5 x 53,5	23	3256040 *
BV-F90 66	60 x 60	73,5 x 73,5	30	3256060 *
BV-F90 635	63,5 x 63,5	77,0 x 77,0	32	3256363 *
BV-F90 86	80 x 60	93,5 x 73,5	38	3258060 *
BV-F90 88	80 x 80	93,5 x 93,5	45	3258080 *
BV-F90 106	100 x 60	113,5 x 73,5	45	3251060 *
BV-F90 108	100 x 80	113,5 x 93,5	54	3251080 *
BV-F90 110	100 x 100	113,5 x 113,5	63	3251010 *

Hinweis: * = ca. 1 Woche Lieferzeit

TECHNISCHE ZEICHNUNG:



Wannentiefe ca. 5,0 cm
Einbauhöhe ca. 7,5 cm

- 1 Zarge
- 2 Wanne
- 3 Dichtung (feuerbeständig)
- 4 Bewehrung
- 5 Innensechskantschraube
- 6 Abdeckkappe
- 7 Anker
- 8 Brandschutzplatte
- 9 Griffschleife mit Blindiet
- 10 Edelstahl Z-Winkel



BVE-F90

feuerbeständig - weitgehend geruchs- und wasserdicht

Belastung: 125 kN Prüfkraft nach Verfüllung mit Beton C35/45.

Material: Zarge und Wanne aus Edelstahl Nr. 1.4301. Nach dem Schweißen im Vollbad gebeizt. Feuerbeständige Ausrüstung, bestehend aus: Edelstahl-Z-Winkel, feuerfester Spezialdichtung, Brandschutzplatte.

Eigenschaften: Verfüllbare Schachtabdeckung in präziser Verarbeitung, weitgehend geruchs- und wasserdicht. Durch konische Bauweise besonders öffnungsfreundlich. Im eingebauten Zustand praktisch unsichtbar. Stabile Rippentorstahlarmierung.

Prüfzeugnis: Das österr. Prüfzeugnis vom Institut für Brandschutztechnik und Sicherheitsforschung (IBS) bescheinigt, daß die BVE-F90 V2A einem Feuer 90 Minuten standhält und somit zur Sicherheit im Brandfall ganz wesentlich beiträgt. **Öffnen mit dem Lift off System:** Jeder BVE-F90 V2A liegt eine Garnitur Aushebeschlüssel sowie eine genaue Einbauanleitung bei. Nach dem Wegheben der Wanne wird die Brandschutzplatte mit der Griffschleife weggehoben. Der Schacht ist dann ohne Einschränkung zugänglich. Die Vorteils-idee: Festsitzende Wannen werden mit dem goldenen Aushebeschlüssel durch einfaches Eindrehen hochgeliftet.

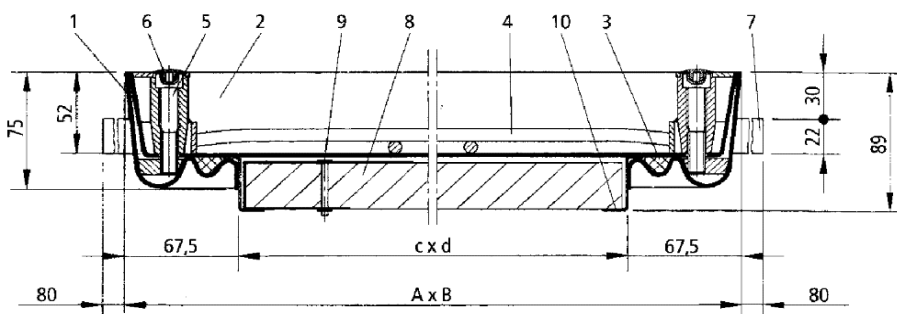
Anwendungsempfehlung: Für Schächte im Gebäudeinneren, die feuerbeständig sein müssen und bei denen auf höchste Qualität besonderer Wert gelegt wird bzw. bei denen aus hygienischen Gründen der Werkstoff Edelstahl unverzichtbar ist (z. B. in der Nahrungsmittelindustrie, Schwimmbädern, Krankenhäusern).

Einbau: Der Einbau muß fachgerecht nach unserer Einbauanleitung erfolgen.

Type	lichtes Schachtmmaß ca. cm c x d	Äußere Abmessungen ca. cm A x B	Gewicht unbefüllt kg	Artikel-Nr.
BVE-F90 33	30 x 30	43,5 x 43,5	13	3653030 *
BVE-F90 44	40 x 40	53,5 x 53,5	18	3654040 *
BVE-F90 55	50 x 50	63,5 x 63,5	23	3655050 *
BVE-F90 64	60 x 40	73,5 x 53,5	23	3656040 *
BVE-F90 66	60 x 60	73,5 x 73,5	30	3656060 *
BVE-F90 86	80 x 60	93,5 x 73,5	38	3658060 *
BVE-F90 88	80 x 80	93,5 x 93,5	45	3658080 *
BVE-F90 106	100 x 60	113,5 x 73,5	45	3651060 *
BVE-F90 108	100 x 80	113,5 x 93,5	54	3651080 *
BVE-F90 110	100 x 100	113,5 x 113,5	63	3651010 *

Hinweis: * = ca. 1 Woche Lieferzeit

TECHNISCHE ZEICHNUNG:



Wannentiefe ca. 5,0 cm
Einbauhöhe ca. 7,5 cm

- 1 Zarge
- 2 Wanne
- 3 Dichtung (feuerbeständig)
- 4 Bewehrung
- 5 Innensechskantschraube
- 6 Abdeckkappe
- 7 Anker
- 8 Brandschutzplatte
- 9 Griffschleife mit Blindiet
- 10 Edelstahl Z-Winkel