



HOMBERG
GMBH

BVS-400 Stahl

verfüllbare Schachtabdeckung - für Schwerfahrzeuge - geruchs- und wasserdicht

Belastung: 400 kN Prüfkraft nach Verfüllung mit Beton C35/45

Material: Zarge und Wanne aus Stahlblech, feuerverzinkt.

Eigenschaften: Verfüllbare Schachtabdeckung in schwerer Ausführung, geruchs- und wasserdicht. Wannenerunterseite mit Stahlträgern und Zusatzrahmen verstärkt. Stabile Rippentorstahlarmierung. Gut chemikalienbeständige Spezialdichtung. Durch konische Bauweise besonders öffnungsfreundlich.

Öffnen mit dem Lift off System: Jeder BVS-400 Stahl liegt eine Garnitur Aushebeschlüssel sowie eine genaue Einbauanleitung bei. Die Vorteils-idee: Festsitzende Wannen werden mit dem goldenen Aushebeschlüssel durch einfaches Eindrehen hochgeliftet.

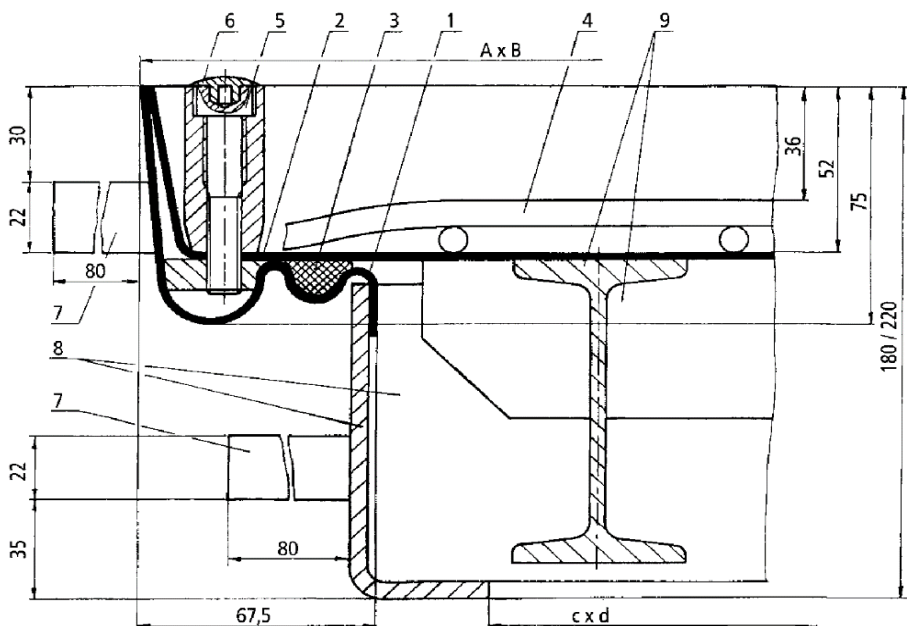
Anwendungsempfehlung: Als befahrbare Abdeckung in Hallen und im Vorplatzbereich bzw. für untergeordnete Verkehrsflächen. Speziell bei Staplerbetrieb.

Einbau: Der Einbau muß fachgerecht nach unserer Einbauanleitung erfolgen. Bei wasserdichten Typen ist auf der Baustelle besonders auf einen dichten Anschluß an der Zargenaußenseite zu achten.

Type	lichtes Schachmaß ca. cm c x d	Äußere Abmessungen ca. cm A x B	Gewicht unbefüllt kg	Artikel-Nr.
BVS 400/ 44	40 x 40	61,5 x 53,5	34	3284040 *
BVS 400/ 55	50 x 50	63,5 x 71,5	52	3285050 *
BVS 400/ 64	60 x 40	73,5 x 61,5	50	3286040
BVS 400/ 66	60 x 60	73,5 x 81,5	62	3286060 *
BVS 400/ 86	80 x 60	93,5 x 81,5	88	3288060
BVS 400/ 88	80 x 80	93,5 x 101,5	103	3288080 *
BVS 400/106	100 x 60	113,5 x 81,5	119	3281060
BVS 400/108	100 x 80	113,5 x 101,5	147	3281080
BVS 400/110	100 x 100	113,5 x 121,5	175	3281010 *

Hinweis: * = ca. 1 Woche Lieferzeit, sonst ca. 6 Wochen

TECHNISCHE ZEICHNUNG:



Wanntiefe ca. 5,0 cm
Einbauhöhen:
bis BVS 400/ 88 ca. 18 cm
BVS 400/110 ca. 22 cm

- 1 Zarge
- 2 Wanne
- 3 Dichtung
- 4 Bewehrung
- 5 Innensechskantschraube
- 6 Abdeckkappe
- 7 Anker
- 8 Verstärkung Zarge
(Zusatzrahmen)
- 9 Verstärkung Wanne



BVES-400 Edelstahl

verfüllbare Schachtabdeckung - für Schwerfahrzeuge - geruchs- und wasserdicht

Belastung: 400 kN Prüfkraft nach Verfüllung mit Beton C35/45

Material: Zarge und Wanne aus Edelstahl V2A W.Nr. 1.4301

Eigenschaften: Verfüllbare Schachtabdeckung in schwerer Ausführung, geruchs- und wasserdicht. Wannenerunterseite mit Trägern und Zusatzrahmen verstärkt. Stabile Rippentorstahlarmierung. Gut chemikalienbeständige Spezialdichtung. Durch konische Bauweise besonders öffnungsfreundlich.

Öffnen mit dem Lift off System: Jeder BVES-400 liegt eine Garnitur Aushebeschlüssel sowie eine genaue Einbauanleitung bei. Die Vorteilsidee: Festsitzende Wannen werden mit dem goldenen Aushebeschlüssel durch einfaches Eindrehen hochgeliftet.

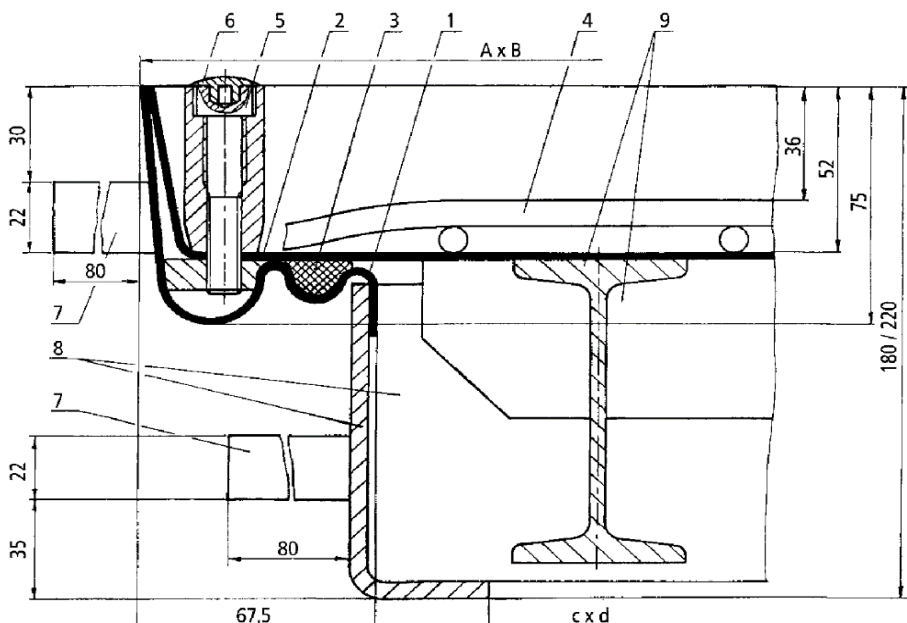
Anwendungsempfehlung: Als befahrbare Abdeckung in Hallen und im Vorplatzbereich bzw. für untergeordnete Verkehrsflächen. Speziell bei Staplerbetrieb.

Einbau: Der Einbau muß fachgerecht nach unserer Einbauanleitung erfolgen. Bei wasserdichten Typen ist auf der Baustelle besonders auf einen dichten Anschluß an der Zargenaußenseite zu achten.

Type	lichtes Schachmaß ca. cm c x d	Äußere Abmessungen ca. cm A x B	Gewicht unbefüllt kg	Artikel-Nr.
BVES-400/ 44	40 x 40	61,5 x 53,5	34	3614040
BVES-400/ 55	50 x 50	63,5 x 71,5	52	3615050
BVES-400/ 64	60 x 40	73,5 x 61,5	50	3616040
BVES-400/ 66	60 x 60	73,5 x 81,5	62	3616060
BVES-400/ 86	80 x 60	93,5 x 81,5	88	3618060
BVES-400/ 88	80 x 80	93,5 x 101,5	103	3618080
BVES-400/106	100 x 60	113,5 x 81,5	119	3611060
BVES-400/108	100 x 80	113,5 x 101,5	147	3611080
BVES-400/110	100 x 100	113,5 x 121,5	175	3611010

Hinweis: ca. 6 Wochen Lieferzeit

TECHNISCHE ZEICHNUNG:



Wanntiefe ca. 5,0 cm
Einbauhöhen:
bis BVES-400/ 88 ca. 18 cm
BVES-400/110 ca. 22 cm

- 1 Zarge
- 2 Wanne
- 3 Dichtung
- 4 Bewehrung
- 5 Innensechskantschraube
- 6 Abdeckkappe
- 7 Anker
- 8 Verstärkung Zarge
(Zusatzrahmen)
- 9 Verstärkung Wanne