



HOMBERG
GMBH

BVH-maxi Stahl

ideal für Pflastersteinbefüllung - geruchs- und wasserdicht

Belastung: 125 kN Prüfkraft nach Verfüllung mit mind. 5 cm Beton C35/45 und 5 cm Pflastersteinen.

Material: Zarge und Wanne aus 2mm Kaltabkantstahl mit Präzisionswerkzeugen profiliert.
Im Vollbad feuerverzinkt.

Eigenschaften: Verfüllbare Schachtabdeckung mit 10 cm tiefer Wanne, geruchs- und wasserdicht. Im eingebauten Zustand praktisch unsichtbar. Gut chemikalienbeständige Spezialdichtung. Stabile Rippentorstahlarmierung kreuzweise eingeschweißt.

Öffnen mit dem Lift off System: Jeder BVH-maxi liegt eine Garnitur Aushebeschlüssel sowie eine genaue Einbauanleitung bei. Die Vorteils-idee: Festsitzende Wannen werden mit dem goldenen Aushebeschlüssel durch einfaches Eindrehen hochgeliftet.

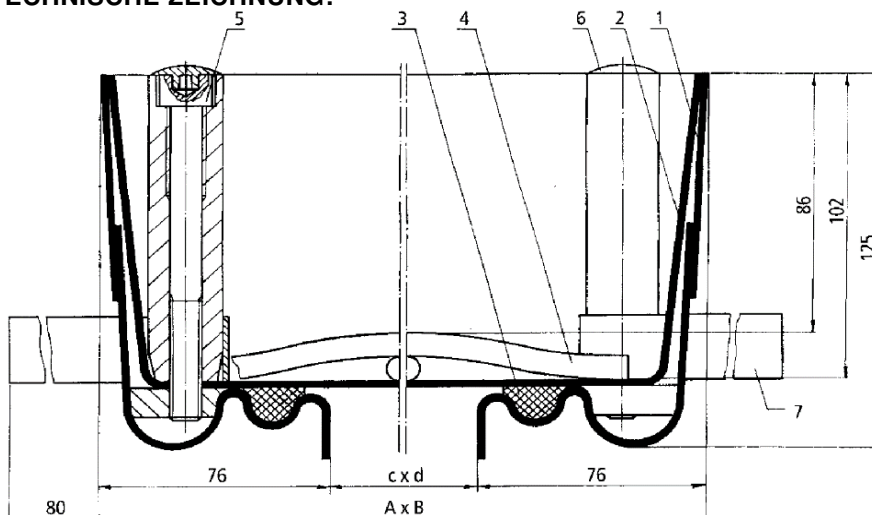
Anwendungsempfehlung: Für Schächte im Gebäudeinneren und im Vorplatzbereich. Speziell dort, wo die Schachtabdeckungswanne mit Waschbetonplatten, Ziegeln, Pflastersteinen usw. ausgelegt werden soll.

Einbau: Der Einbau muß fachgerecht nach unserer Einbauanleitung erfolgen. Bei wasserdichten Typen ist auf der Baustelle besonders auf einen dichten Anschluß an der Zargenaußenseite zu achten.

Type	lichtes Schachtmmaß ca. cm c x d	Äußere Abmessungen ca. cm A x B	Gewicht unbefüllt kg	Artikel-Nr.
BVH 33	30 x 30	45,2 x 45,2	17	3333030
BVH 44	40 x 40	55,2 x 55,2	22	3334040 *
BVH 55	50 x 50	65,2 x 65,2	27	3335050 *
BVH 66	60 x 60	75,2 x 75,2	28	3336060 *
BVH 86	80 x 60	95,2 x 75,2	35	3338060 *
BVH 88	80 x 80	95,2 x 95,2	40	3338080 *
BVH 106	100 x 60	115,2 x 75,2	40	3331060 *
BVH 108	100 x 80	115,2 x 95,2	50	3331080
BVH 110	100 x 100	115,2 x 115,2	60	3331010 *

Hinweis: * = aus Vorrat bzw. ca. 1 Woche Lieferzeit, sonst ca. 6 Wochen

TECHNISCHE ZEICHNUNG:



Wannentiefe ca. 10,2 cm
Einbauhöhe ca. 12,5 cm

- 1 Zarge
- 2 Wanne
- 3 Dichtung
- 4 Bewehrung
- 5 Innensechskantschraube
- 6 Abdeckkappe
- 7 Anker



BVE-H maxi Edelstahl

ideal für Pflastersteinbefüllung - geruchs- und wasserdicht

Belastung: 125 kN Prüfkraft nach Verfüllung mit mind. 5 cm Beton C35/45 und 5 cm Pflastersteinen.

Material: Zarge und Wanne aus Edelstahl V2A W.Nr. 1.4301

Eigenschaften: Verfüllbare Schachtabdeckung mit 10 cm tiefer Wanne, geruchs- und wasserdicht. Im eingebauten Zustand praktisch unsichtbar. Gut chemikalienbeständige Spezialdichtung. Stabile Rippentorstahlarmierung kreuzweise eingeschweißt.

Öffnen mit dem Lift off System: Jeder BVE-H-maxi liegt eine Garnitur Aushebeschlüssel sowie eine genaue Einbauanleitung bei. Die Vorteilsidee: Festsitzende Wannen werden mit dem goldenen Aushebeschlüssel durch einfaches Eindrehen hochgeliftet.

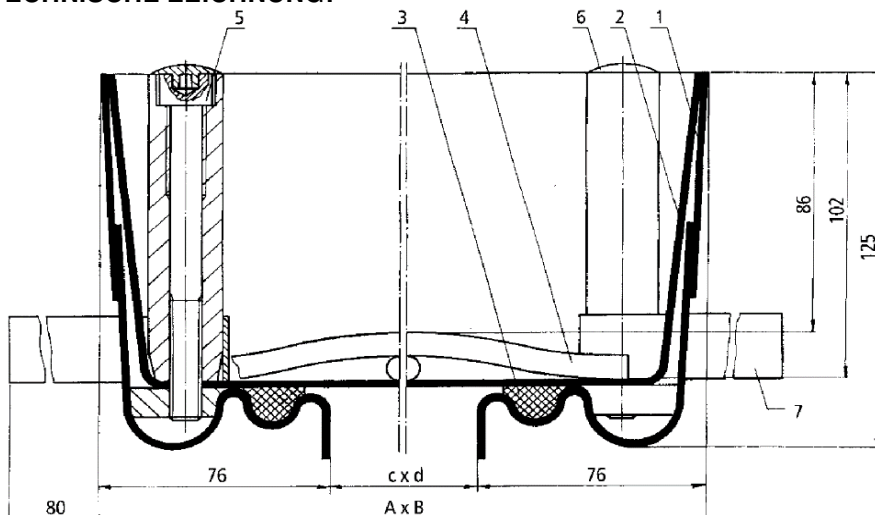
Anwendungsempfehlung: Für Schächte im Gebäudeinneren sowie im Vorplatzbereich, bei denen auf höchste Qualität besonderer Wert gelegt wird bzw. bei denen aus hygienischen Gründen der Werkstoff Edelstahl unverzichtbar ist, wie z. B. in der Nahrungsmittelindustrie, Molkereien, Schwimmbädern, Krankenhäusern. Bei Indoor-Schwimmbädern nur Material 1.4571 (V4A) verwenden. Preise auf Anfrage.

Einbau: Der Einbau muß fachgerecht nach unserer Einbauanleitung erfolgen. Bei wasserdichten Typen ist auf der Baustelle besonders auf einen dichten Anschluß an der Zargenaußenseite zu achten.

Type	lichtes Schachtmaß ca. cm c x d	Äußere Abmessungen ca. cm A x B	Gewicht unbefüllt kg	Artikel-Nr.
BVE-H 33	30 x 30	45,2 x 45,2	17	3533030
BVE-H 44	40 x 40	55,2 x 55,2	22	3534040
BVE-H 55	50 x 50	65,2 x 65,2	27	3535050
BVE-H 66	60 x 60	75,2 x 75,2	28	3536060 *
BVE-H 86	80 x 60	95,2 x 75,2	35	3538060
BVE-H 88	80 x 80	95,2 x 95,2	40	3538080 *
BVE-H 106	100 x 60	115,2 x 75,2	40	3531060
BVE-H 108	100 x 80	115,2 x 95,2	50	3531080
BVE-H 110	100 x 100	115,2 x 115,2	60	3531010

Hinweis: * = ca. 1 Woche Lieferzeit, sonst ca. 6 Wochen

TECHNISCHE ZEICHNUNG:



Wannentiefe ca. 10,2 cm
Einbauhöhe ca. 12,5 cm

- 1 Zarge
- 2 Wanne
- 3 Dichtung
- 4 Bewehrung
- 5 Innensechskantschraube
- 6 Abdeckkappe
- 7 Anker