



## BVH-GD maxi

**Belastung:** 125 kN Prüfkraft (EN 124), bei mind. 5 cm Betonstärke der Güte C35/45

**Material: Zarge und Wanne aus 2 mm Kaltabkantstahl.** Im Vollbad feuerverzinkt. Hoch belastbare Scharniere. Hochwertige Doppelkolben-Gasdruckfedern.

**Eigenschaften:** Komfortschachtabdeckung. Ausführung mit 10 cm tiefer Wanne. Weitgehend geruchs- und wasserdicht. Ein Tropfwassereintritt kann bei Dauerbelastung durch Regen, Schmelzwasser und bei Nassbetrieben vorkommen. Gut chemikalienbeständige Spezialdichtung. Öffnungswerkzeuge inklusive. Das Öffnen wird durch die patentierten Doppelkolben-Gasdruckfedern so unterstützt, dass die Abdeckung von einer Person geöffnet und geschlossen werden kann. Mit Fallschutzvorrichtung.

**Die Doppelkolben-Gasdruckfeder:** die BVH-GD maxi ist mit patentierten, sehr hochwertigen Doppelkolben-Gasdruckfedern ausgerüstet. (Kolben 1: große Hubkraft, Kolben 2: geringe Hubkraft). Die Kraftentfaltung dieser Doppelkolben-Gasdruckfeder entspricht einer geknickten Kennlinie. Diese liegt näher am tatsächlichen Kraftverlauf der Wanne. Der Kraftaufwand beim Öffnen und Schließen wird verringert. Der Komfortgewinn ist besonders bei schweren Wannen von Nutzen.

**Anwendungsempfehlung:** Für Schächte, die ohne besondere Kraftanstrengung geöffnet werden sollen. Speziell dort, wo die Schachtabdeckung mit Betonplatten, Ziegeln, Pflastersteinen usw. ausgelegt wird.

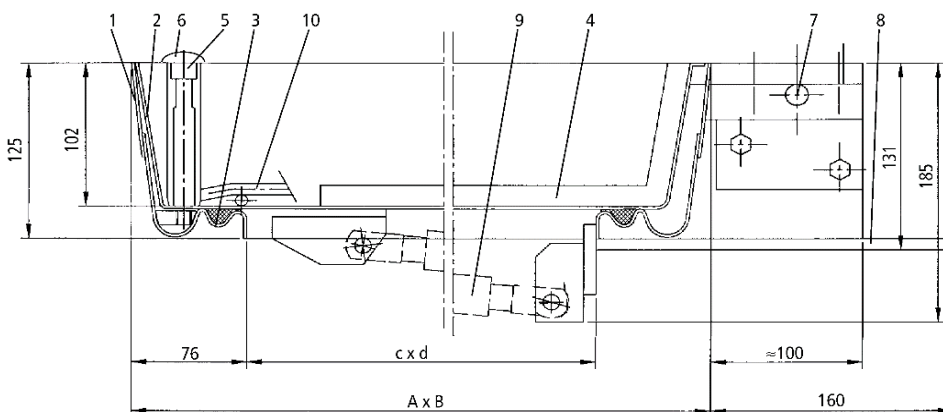
**Einbau:** Bitte die mitgelieferte Einbauanleitung unbedingt vor dem Einbau genau lesen und unsere Angaben beachten. Auf einen dichten Anschluss an der Zargenaußenseite achten.

**Wichtiger Hinweis:** Aus Transportgründen sind die Gasdruckfedern nicht montiert. Diese sind nach dem Versetzen der verschraubten Abdeckung und dem Befüllen der Wanne (Beton muss ausgehärtet sein) im geöffneten Zustand nach unserer Montageanleitung zu montieren.

| Type            | lichtes Schachtmaß<br>ca. cm<br>c x d | Äußere Abmessungen<br>ca. cm<br>A x B | Gewicht unbefüllt<br>kg | Artikel-Nr. |
|-----------------|---------------------------------------|---------------------------------------|-------------------------|-------------|
| BVH-GD maxi 66  | 60 x 60                               | 75 x 75                               | 52                      | 3346060 *   |
| BVH-GD maxi 86  | 80 x 60                               | 95 x 75                               | 60                      | 3348060     |
| BVH-GD maxi 88  | 80 x 80                               | 95 x 95                               | 64                      | 3348080 *   |
| BVH-GD maxi 106 | 100 x 60                              | 115 x 75                              | 65                      | 3341060     |
| BVH-GD maxi 108 | 100 x 80                              | 115 x 95                              | 75                      | 3341080     |
| BVH-GD maxi 110 | 100 x 100                             | 115 x 115                             | 85                      | 3341010     |

Hinweis: \* = ca. 1 Woche Lieferzeit , sonst ca. 6 Wochen

### TECHNISCHE ZEICHNUNG:



Wannentiefe ca. 10,2 cm  
Einbauhöhe ca. 12,5 cm

- 1 Zarge
- 2 Wanne
- 3 Dichtung
- 4 Verstärkung
- 5 Innensechskantschraube
- 6 Abdeckkappe
- 7 Scharnier
- 8 Ankerflansch
- 9 Gasdruckfedern
- 10 Bewehrung



## BVEH-GD maxi

**Belastung:** 125 kN Prüfkraft (EN 124), bei mind. 5 cm Betonstärke der Güte C35/45

**Material:** Zarge und Wanne aus Edelstahl, Werkstoff Nr. 1.4301, gebeizt. Hoch belastbare Scharniere. Hochwertige Doppelkolben-Gasdruckfedern.

**Eigenschaften:** Komfortschachtabdeckung. Ausführung mit 10 cm tiefer Wanne. Weitgehend geruchs- und wasserdicht. Ein Tropfwassereintritt kann bei Dauerbelastung durch Regen, Schmelzwasser und bei Nassbetrieben vorkommen. Gut chemikalienbeständige Spezialdichtung. Öffnungswerkzeuge inklusive. Das Öffnen wird durch die patentierten Doppelkolben-Gasdruckfedern so unterstützt, dass die Abdeckung von einer Person geöffnet und geschlossen werden kann. Mit Fallschutzvorrichtung.

**Die Doppelkolben-Gasdruckfeder:** die BVEH-GD maxi ist mit patentierten, sehr hochwertigen Doppelkolben-Gasdruckfedern ausgerüstet. (Kolben 1: große Hubkraft, Kolben 2: geringe Hubkraft). Die Kraftentfaltung dieser Doppelkolben-Gasdruckfeder entspricht einer geknickten Kennlinie. Diese liegt näher am tatsächlichen Kraftverlauf der Wanne. Der Kraftaufwand beim Öffnen und Schließen wird verringert. Der Komfortgewinn ist besonders bei schweren Wannen von Nutzen.

**Anwendungsempfehlung:** Für Schächte, die ohne besondere Kraftanstrengung geöffnet werden sollen. Speziell dort, wo die Schachtabdeckung mit Betonplatten, Ziegeln, Pflastersteinen usw. ausgelegt wird.

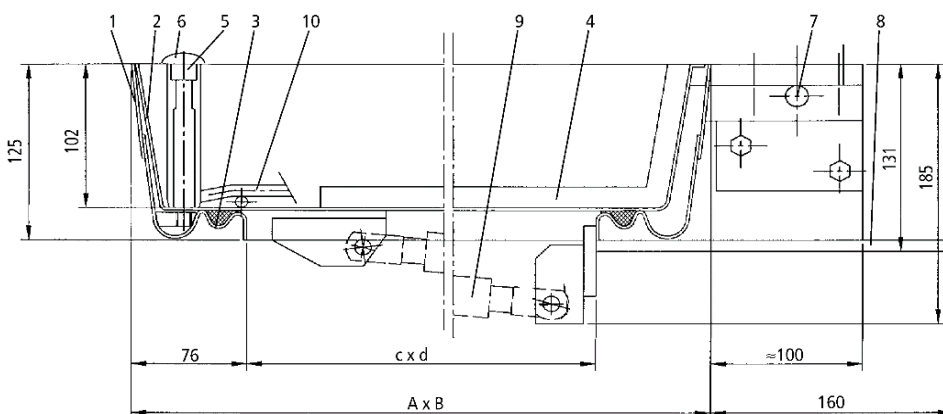
**Einbau:** Bitte die mitgelieferte Einbauanleitung unbedingt vor dem Einbau genau lesen und unsere Angaben beachten. Auf einen dichten Anschluss an der Zargenaußenseite achten.

**Wichtiger Hinweis:** Aus Transportgründen sind die Gasdruckfedern nicht montiert. Diese sind nach dem Versetzen der verschraubten Abdeckung und dem Befüllen der Wanne (Beton muss ausgehärtet sein) im geöffneten Zustand nach unserer Montageanleitung zu montieren.

| Type             | lichtes Schachtmaß<br>ca. cm<br>c x d | Äußere Abmessungen<br>ca. cm<br>A x B | Gewicht<br>unbefüllt<br>kg | Artikel-Nr. |
|------------------|---------------------------------------|---------------------------------------|----------------------------|-------------|
| BVEH-GD maxi 66  | 60 x 60                               | 75 x 75                               | 52                         | 3546060     |
| BVEH-GD maxi 86  | 80 x 60                               | 95 x 75                               | 60                         | 3548060     |
| BVEH-GD maxi 88  | 80 x 80                               | 95 x 95                               | 64                         | 3548080     |
| BVEH-GD maxi 106 | 100 x 60                              | 115 x 75                              | 65                         | 3541060     |
| BVEH-GD maxi 108 | 100 x 80                              | 115 x 95                              | 75                         | 3541080     |
| BVEH-GD maxi 110 | 100 x 100                             | 115 x 115                             | 85                         | 3541010     |

Hinweis: Lieferzeit ca. 6 Wochen

### TECHNISCHE ZEICHNUNG:



Wanntiefe ca. 10,2 cm  
Einbauhöhe ca. 12,5 cm

- 1 Zarge
- 2 Wanne
- 3 Dichtung
- 4 Verstärkung
- 5 Innensechskantschraube
- 6 Abdeckkappe
- 7 Scharnier
- 8 Ankerflansch
- 9 Gasdruckfedern
- 10 Bewehrung