

## RV Stahl

geruchs- und wasserdicht

**Belastung:** 15 kN Prüfkraft

**Material:** Zarge, Deckel und Verstärkung aus feuerverzinktem Stahlblech.

**Eigenschaften:** Geruchs- und wasserdichte Ausführung. Gut chemikalienbeständige Spezialabdichtung. Öffnungswerkzeug inklusive.

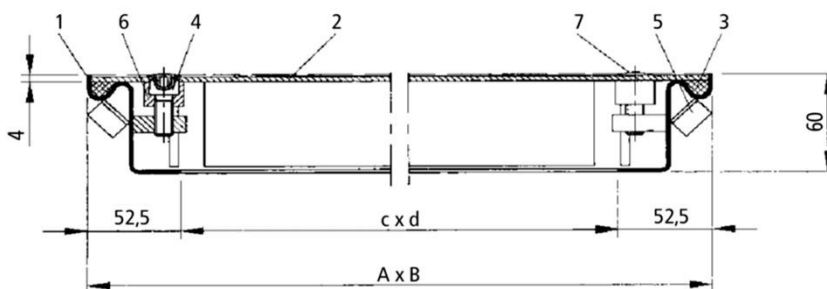
**Anwendungsempfehlung:** Für begehbare Schächte im Gebäudeinneren und im Vorplatzbereich.

**Einbau:** Der Einbau muß fachgerecht nach unserer Einbauanleitung erfolgen. Bei wasserdichten Typen ist auf der Baustelle besonders auf einen dichten Anschluß an der Zargenaußenseite zu achten.

Type	lichtes Schachtmaß ca. cm c x d	Äußere Abmessungen ca. cm A x B	Gewicht kg	Artikel-Nr.
RV 55	50 x 50	60,5 x 60,5	22	3475050 *
RV 64	60 x 40	70,5 x 50,5	22	3476040 *
RV 66	60 x 60	70,5 x 70,5	29	3476060 *
RV 86	80 x 60	90,5 x 70,5	37	3478060 *
RV 88	80 x 80	90,5 x 90,5	45	3478080 *
RV 106	100 x 60	110,5 x 70,5	45	3471060
RV 108	100 x 80	110,5 x 90,5	55	3471080
RV 110	100 x 100	110,5 x 110,5	65	3471010 *

Hinweis: \* = ca. 1 Woche Lieferzeit, sonst ca. 6 Wochen

### TECHNISCHE ZEICHNUNG:



Einbauhöhe ca. 6 cm

- 1 Zarge
- 2 Deckel
- 3 Dichtung
- 4 Innensechskantschraube
- 5 Anker
- 6 Hülse
- 7 Abdeckkappe

Die Verstärkung der Unterseite kann je nach Größe variieren.



## RVE Edelstahl

geruchs- und wasserdicht

**Belastung:** 15 kN Prüfkraft

**Material:** Zarge, Deckel und Verstärkung aus Edelstahl 1.4301.

**Eigenschaften:** Geruchs- und wasserdichte Ausführung. Gut chemikalienbeständige Spezialabdichtung. Absolut rostfrei. Öffnungswerkzeug inklusive.

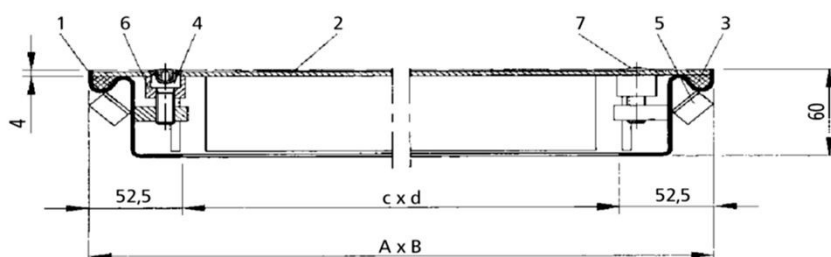
**Anwendungsempfehlung:** Für begehbare Schächte im Gebäudeinneren und im Vorplatzbereich, speziell dort, wo absolute Korrosionsbeständigkeit erforderlich ist.

**Einbau:** Der Einbau muß fachgerecht nach unserer Einbauanleitung erfolgen. Bei wasserdichten Typen ist auf der Baustelle besonders auf einen dichten Anschluß an der Zargenaußenseite zu achten.

Type	lichtes Schachtmaß ca. cm c x d	Äußere Abmessungen ca. cm A x B	Gewicht kg	Artikel-Nr.
RVE 22	20 x 20	28 x 28	6	3482020 *
RVE 33	30 x 30	38 x 38	9	3483030 *
RVE 44	40 x 40	48 x 48	13	3484040 *
RVE 55	50 x 50	58 x 58	15	3485050 *
RVE 64	60 x 40	68 x 48	15	3486040 *
RVE 66	60 x 60	68 x 68	24	3486060 *
RVE 86	80 x 60	88 x 68	30	3488060 *
RVE 88	80 x 80	88 x 88	36	3488080 *
RVE 106	100 x 60	108 x 68	36	3481060 *
RVE 108	100 x 80	108 x 88	45	3481080 *
RVE 110	100 x 100	108 x 108	54	3481010 *

Hinweis: \* = ca. 1 Woche Lieferzeit, sonst ca. 6 Wochen

### TECHNISCHE ZEICHNUNG:



Einbauhöhe ca. 6 cm

- 1 Zarge
- 2 Deckel
- 3 Dichtung
- 4 Innensechskantschraube
- 5 Anker
- 6 Hülse
- 7 Abdeckkappe

Die Verstärkung der Unterseite kann je nach Größe variieren.