



HOMBERG
GMBH

BV Thermo

geruchs- und wasserdicht

Belastung: 125 kN Prüfkraft nach Verfüllung mit Beton C35/45.

Material: Zarge und Wanne aus 2 mm Kaltabkantstahl, mit Präzisionswerkzeugen profiliert. Im Vollbad feuerverzinkt. Dämmende Ausführung, bestehend aus: Z-Winkel, chemikalienbeständige Spezialdichtung,

Wärmedämmplatte aus Polyurethan-Hartschaum mit beidseitiger Alubeschichtung.

Wärmedurchlasswiderstand = 3,2 m² K/W

Wärmedurchlasskoeffizient 0,3 W/m² K (=RC Warde)

Eigenschaften: Verfüllbare Schachtabdeckung mit eingelegter Dämmplatte, geruchs- und wasserdicht. Durch konische Bauweise besonders öffnungsfreundlich. Im eingebauten Zustand praktisch unsichtbar. Stabile Rippen-torstahlarmierung.

Öffnen mit dem Lift off System: BV-Thermo liegt eine Garnitur Aushebeschlüssel sowie eine genaue Einbauanleitung bei. Die Vorteils-idee: Festsitzende Wannen werden mit dem goldenen Aushebeschlüssel durch einfaches Eindrehen hochgeliftet.

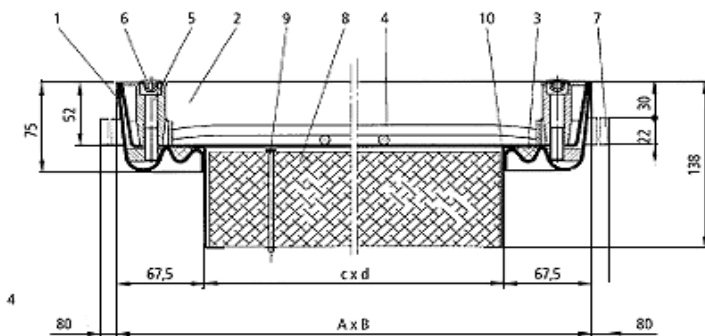
Anwendungsempfehlung: Für begehbare Schächte im Gebäudeinneren und im Vorplatzbereich.

Einbau: Der Einbau muß fachgerecht nach unserer Einbauanleitung erfolgen. Bei wasserdichten Typen ist auf der Baustelle besonders auf einen dichten Anschluß an der Zargenaußenseite zu achten.

Type	lichtes Schachtmaß ca. cm c x d	Äußere Abmessungen ca. cm A x B	Gewicht unbefüllt kg	Artikel-Nr.
BV-Thermo 55	50 x 50	63,5 x 63,5	19	3265050 *
BV-Thermo 64	60 x 40	73,5 x 53,5	19	3266040 *
BV-Thermo 66	60 x 60	73,5 x 73,5	22	3266060 *
BV-Thermo 86	80 x 60	93,5 x 73,5	29	3268060 *
BV-Thermo 88	80 x 80	93,5 x 93,5	30	3268080 *
BV-Thermo 106	100 x 60	113,5 x 73,5	33	3261060 *
BV-Thermo 108	100 x 80	113,5 x 93,5	40	3261080 *
BV-Thermo 110	100 x 100	113,5 x 113,5	45	3261010 *

Hinweis: * = ca. 1 Woche Lieferzeit

TECHNISCHE ZEICHNUNG:



Wannentiefe ca. 5,0 cm

Einbauhöhe ca. 7,5 cm

Dämmplatte ragt ca. 6,3 cm in den Schacht

- 1 Zarge
- 2 Wanne
- 3 Dichtung
- 4 Bewehrung
- 5 Innensechskantschraube
- 6 Abdeckkappe
- 7 Anker
- 8 Isolierplatte in Z-Winkel
- 9 Griffschlaufe für Isolierplatte
- 10 Edelstahl Z-Winkel