



CLA - das Super-Leichtgewicht

CLA composite light Alu

geruch- und wasserdicht

Belastung: 15 kN Prüfkraft (begehrbar).

Material: Zarge aus Alu-Strangpressprofilen. Wanne aus Alu-Strangpreßprofilen verklebt mit Composite-Alu-Wabenplatte (weiß beschichtet). Edelstahlverschraubung. EPDM-Dichtung.

Eigenschaften: Moderne Leichtbau-Schachtabdeckung. Große Gewichtseinsparung gegenüber Schachtabdeckungen mit Betonbefüllung. Das Öffnen der leichten Abdeckungen wird zum Kinderspiel. Da die Betonbefüllung der Wanne entfällt, ist der Einbau schneller und einfacher möglich. Für die Belegung mit Platten, Fliesen, Parkett usw. steht eine freie Höhe von 24mm zur Verfügung. Bei dünnen Fliesen ist der Höhenausgleich mit geeignetem Fliesenkleber (MAPEI Keralastic) und wasserfesten Bauplatten herzustellen. Geruchs- und wasserdichte Ausführung in sehr hoher Verarbeitungsqualität. Unauffällige Eckverbinder erleichtern den Anschluss von Fliesen und Platten usw.

Öffnen mit dem Lift off System: Jeder CLA composite light Alu liegt eine Garnitur Aushebeschlüssel sowie eine genaue Einbauanleitung bei. Die Vorteilsidee: Festsitzende Wannen werden mit dem "goldenen Aushebeschlüssel" durch einfaches Eindrehen hochgeliftet.

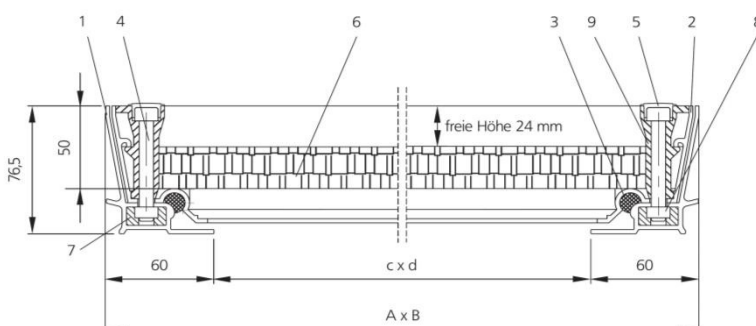
Anwendungsempfehlung: Für Schächte im Gebäudeinneren, die von 1-2 Personen (je nach Abdeckungsgröße) ohne größere Kraftanstrengung geöffnet werden können.

Einbau: Der Einbau muß fachgerecht nach unserer Einbauanleitung erfolgen. Bei wasserdichten Typen ist auf der Baustelle besonders auf dichten Anschluss an der Zargenaußenseite zu achten. Platten oder Fliesen satt (vollflächig) mit geeignetem Fliesenkleber (MAPEI Keralastic) anbinden. Bei dünnen Fliesen oder Platten zum Höhenausgleich wasserfeste Bauplatten verwenden.

Type	lichtes Schachtmaß ca. cm c x d	Äußere Abmessungen ca. cm A x B	Gewicht ohne Bodenbelag kg	Artikel-Nr.
CLA 22	20 x 20	32 x 32	3	3562020 *
CLA 33	30 x 30	42 x 42	5	3563030 *
CLA 44	40 x 40	52 x 52	7	3564040 *
CLA 55	50 x 50	62 x 62	9	3565050 *
CLA 64	60 x 40	72 x 52	9	3566040 *
CLA 66	60 x 60	72 x 72	10	3566060 *
CLA 86	80 x 60	92 x 72	12	3568060 *
CLA 88	80 x 80	92 x 92	15	3568080 *
CLA 106	100 x 60	112 x 72	15	3561060 *
CLA 108	100 x 80	112 x 92	19	3561080 *
CLA 110	100 x 100	112 x 112	24	3561010 *

Hinweis: * = ca. 1 Woche Lieferzeit

TECHNISCHE ZEICHNUNG:



- 1 Zarge
- 2 Wanne
- 3 Dichtung
- 4 Innensechskantschraube
- 5 Abdeckkappe (Kunststoff)
- 6 Alu-Wabenplatte weiß
- 7 Spritzteil (Kunststoff)
- 8 Vierkantmutter Edelstahl
- 9 Gussteil (Alu)